

Teknik Analiz

04 Mart 2026

	Destek-1	Destek-2	Destek-3	Pivot	Direnç-1	Direnç-2	Direnç-3
BIST100	12.765	12.600	12.290	13.072	13.240	13.547	13.715
X30YVADE	14.936	14.710	14.428	15.217	15.444	15.725	15.952
EUR/USD	1.1530	1.1500	1.1469	1.1618	1.1631	1.1703	1.1755
Ons Altın	5.100	5.070	4.999	5.157	5.218	5.281	5.334
Ons Gümüş	82,15	77,68	72,00	83,93	87,00	91,3	94,12

ING Yatırım
Ekonomik Araştırmalar
ve Piyasa Stratejileri
Direktörlüğü

Tel: 0212 367 70 00
masb@ingyatirim.com.tr

BIST100

BIST-100 endeksini teknik olarak incelediğimizde, 50 günlük hareketli ortalamasına tekabül eden 12.974 seviyesi psikolojik bir eşik olarak takip edilebilir.

Bu seviye altında kalıcılık sağlanması durumunda fiyatlamaya davranışlarında kısa vadede baskı faktörü ön plana çıkabilir. Geri çekilmelerde, kısa vadede 12.765-12.600 ve 12.290 destek seviyeleri olarak izlenebilir.

Olası fiyatlamaya davranışlarında toparlanma eğiliminin gündeme gelmesi durumunda ise kısa vadede 13.240- 13.547 ve 13.715 direnç seviyeleri olarak takip edilebilir.



X30YVADE

Endeks nisan ayı vadeli işlem kontratını teknik olarak incelediğimizde, 50 günlük üssel hareketli ortalamasına tekabül eden 15.278 seviyesi kritik bir eşik olarak takip edilebilir.

Bu seviye altında kalıcılık sağlanması durumunda kısa vadede 14.936-14.710 ve 14.428 destek seviyeleri olarak izlenebilir.

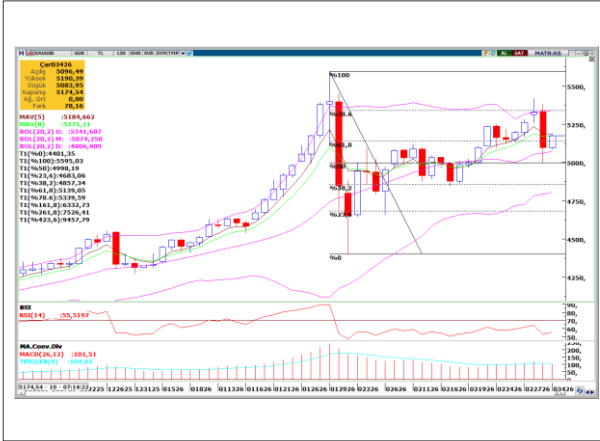
Olası fiyatlamaya davranışlarında toparlanma eğiliminin gündeme gelmesi durumunda ise 15.444-15.725 ve 15.952 direnç seviyeleri olarak takip edilebilir.



EUR/USD



Ons Altın



Ons Gümüş



*Grafik ve veriler için kaynak: Matriks



"Burada yer alan yatırım bilgi, yorum ve tavsiyeleri yatırım danışmanlığı kapsamında değildir. Yatırım danışmanlığı hizmeti, yetkili kuruluşlar tarafından kişilerin risk ve getiri tercihleri dikkate alınarak kişiye özel sunulmaktadır. Burada yer alan yorum ve tavsiyeler ise genel niteliktedir. Bu tavsiyeler mali durumunuz ile risk ve getiri tercihlerinize uygun olmayabilir. Bu nedenle, sadece burada yer alan bilgilere dayanılarak yatırım kararı verilmesi beklentilerinize uygun sonuçlar doğurmayabilir. ING Yatırım Menkul Değerler A.Ş. Araştırma ve Strateji Bölümü tarafından sadece bilgi amaçlı olarak hazırlanmış olan bu rapor, hiçbir şekilde bir yatırım önerisi veya herhangi bir yatırım aracının doğrudan alımına veya satımına dair bir teklif veya referans olarak alınmamalıdır. Geçmiş performans takip eden dönem için bir gösterge değildir. Bu raporda sunulan bilgilerin yayım tarihi itibarıyla yanlış/yanıltıcı olmamasına özen gösterilmiş olmasına karşın, ING Yatırım Menkul Değerler bilgilerin doğru ve tam olmasından sorumlu değildir. Bu raporda yer alan bilgiler herhangi bir uyarı yapılmadan değişebilir. ING Yatırım Menkul Değerler ve çalışanlarının bu raporda sunulan bilgilerin kullanılmasından kaynaklanabilecek doğrudan ve/veya dolaylı zararlardan ötürü sorumluluğu bulunmamaktadır. Raporun, telif ve diğer hakları saklıdır; herhangi bir amaçla ING Yatırım Menkul Değerlerin izni olmadan raporun tamamı veya bir kısmı başka bir yerde yeniden yayımlanamaz, dağıtımı yapılamaz."

